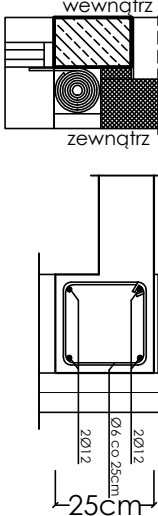


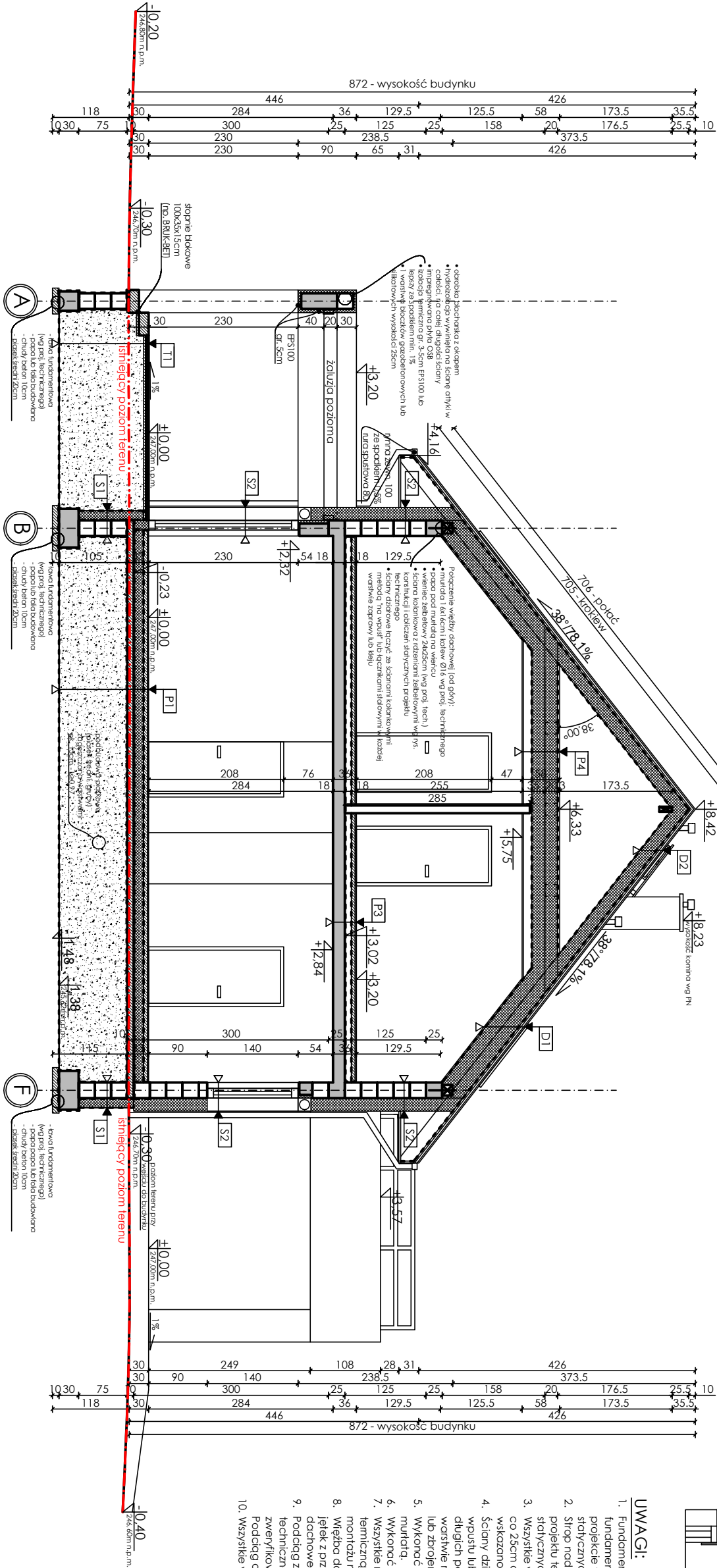
nadproża  
okienne  
wieniec stropowy

(dla wszystkich ścian konstrukcyjnych)



UWAGI:

- Fundamenty wykonane wg projektu technicznego. przekrój przez fundamenty (ściana fundamentowej) wg rys. B2/K2 chyba, że w projekcie technicznym część konstrukcyjnej i obliczeniach statycznych wskazano inaczej.
- Strop nad parterem konstrukcji żelbetowej monolitycznej wg projektu technicznego część konstrukcyjnej i obliczeń statycznych (rys. rzut stropu oraz zbrojenia).
- Wszystkie wieńce żelbetowe o wym. 25x25cm, zbr. 4012, strz. Ø6 co 25cm chyba, że w projekcie technicznym część konstrukcyjnej wskazano inaczej.
- Ściany działowe łączące ze ścianami konstrukcyjnymi metodą wpustu lub łącznikami ściowymi. Na poddaszu w ścianach długich powyżej 3m, bez obustronnego zaskotwienia, w ościeżach wszystkie murówane, zastosować na całej długości bednokie lub zbrojenie.
- Wykonac wieniec ścian szczytowych razem z wieńcem pod murłatą.
- Wykonac rzeźnię ścian szczytowych wg projektu technicznego.
- Wszystkie nadproża okienne gr. 20-21 cm, z oddzielną izolacją termiczną styrodurem XPS gr. 5cm, przewidziano możliwość montażu rolei na wszystkich oknach.
- Wieńce dachowe wg projektu technicznego.
- Jeżeli z przewiązanki oraz przekroju wskazano na rys. widztu dachowego.
- Podciąg zlokalizowany w garażu wykonać wg projektu technicznego, bezwzględnie wcześniej wysokość podciągu zwnifikować z systemem montażowym bramy garażowej. Podciąg od strony tarasu izalować termicznie płytami PIR.
- Wszystkie wymiary przed montażem sprawdzić na budowie.



<b>S1</b> ŚCIANA FUNDAMENTOWA FOLIA KIERBOWA STROPIUR XPS LUB STROPIAN EPS 150 (λ=0.037 W/mK) LINE MONTOWA CŁ MECHANICZNE MINERALNA GR. IZOLACJA 100mm, MASYWALNA GR. IZOLACJA 200mm HYDROIZOLACJA - DYSPERSYJNA MASA ASFALTOWO-KALKIOWA (TYP CIEKŁY LUB ŚREDNI) PUSTKA STALINOWY ZALEWANY BETONEM B25W8 LUB BLOCKI BETONOWE ZWIĘRNIOWA WYSOKOŚCI LUB ŚCIANY WYEMIANE I BETONU B25W8 HYDROIZOLACJA - DYSPERSYJNA MASA ASFALTOWO-KALKIOWA ŚCIANA ZWIĘRNIOWA TŁNK ELEWACYJNA CIEŃKOWARSTWOWY / ŚCIANA PCV NA KLEJU LUB DESKA ELEWACYJNA (IMIACJA DREWNA) LUB INNE WG RYSUNKÓW ELEWACYJ 180-200mm STROPIAN EPS80 (λ=0.037 W/mK) (WG RYSUNKÓW ELEWACYJ) RZUTOW 240mm BLOCIK Z BETONU KOMÓRKOWEGO KLASY MIN. 300 (2.5W/m²) WYS. 250mm 150mm TŁNK TRADYCYJNY CEM.-WAP. LUB GIPSOWY KA-IV		<b>P2</b> PODLOGA W GARAŻU RYTYKI CERAMICZNE LUB PAPIRBA BROSIKOWA ZE SPADKIEM MIN. 1% WŁEWKA CEMENTOWA LUB ANHYDRITOWA (W POMIĘSZCZENIACH) WŁEWKA GR. 7mm WŁEWKA W PRZYPADKU ZASTOSOWANIA FABRYK BROSIKOWEJ, WŁEWKA GR. 7mm IZOLACJA PRZECIWMROZOWA (FOLIA BUDOWLANA) STROPIAN EPS 100 LUB STROPIUR XPS (λ=0.037 W/mK) IZOLACJA PRZECIWMROZOWA (FOLIA BUDOWLANA) HYDROIZOLACJA (PAPA LUB FOLIA BUDOWLANA) RYTYKA BETONOWA NA GRUNIE ZBROJONA SIATKĄ I ZGRZEWANĄ W Ø6 PAPARZOWA PŁASKOWA ZAG. MECHANICZNE WARSZTATAMI OK. 15CM - ISO 97 GRUNT RODZINY		<b>D2</b> DACH SPADYSTY DACHOWA CERAMICZNA LUB BETONOWA ŁĄTY (30x50mm) KONTRALATY (30x50mm) FOLIA LUB MEMBRANA DACHOWA WYSOKOPAROPRZESZCZALNA DEKOWANE PEŁNE LUB ALIOWE (DESI DO 40mm STEEL LUB OSB) KROKIEW / 180mm WĘŻLA MINERALNA (λ=0.037 W/mK) (WG PROJ. TECH.) 180mm WĘŻLA MINERALNA NA RUSZCIE STALOWYMA (λ=0.037 W/mK) FOLIA PAROIZOLACYJNA RYTYKA GK (GKF LUB WPRĘGOWANANA) LUB WYKONCZENIE DREWNIANE LUB INNE WYKONCZENIEWENIĘRZNE PODDASZA	
<b>T1</b> ZARASY SCHODY TERENOWE RYTYKA TARSOWA BETONOWA LUB CERAMICZNA LUB KOSTKA BETONOWA PODOBUDOWA CEMENTOWO-PŁASKOWA KROKIEW ALIOWY LUB Z GRZEK (2.5mm) 200mm KROKIEW ALIOWY LUB Z GRZEK (2.5mm) 150mm WARSZTAT WYROBNAWCZĄ PŁASKU ŚREDNIEGO LUB GEOWŁÓKNINA		<b>P3</b> STROP NAD PARTIĘBĄ PAPIERBA CERAMICZNE LUB PAPIRBA CERAMICZNE (WG POMIĘSZCZENIA) WŁEWKA CEMENTOWA LUB ANHYDRITOWA (W POMIĘSZCZENIACH) WŁEWKA WŁEWKA W PRZYPADKU ZASTOSOWANIA FABRYK BROSIKOWEJ, WŁEWKA GR. 7mm IZOLACJA PRZECIWMROZOWA (FOLIA BUDOWLANA) STROPIAN EPS 100 LUB STROPIUR XPS (λ=0.037 W/mK) IZOLACJA PRZECIWMROZOWA (FOLIA BUDOWLANA) HYDROIZOLACJA (PAPA LUB FOLIA BUDOWLANA) RYTYKA BETONOWA NA GRUNIE ZBROJONA SIATKĄ I ZGRZEWANĄ W Ø6 PAPARZOWA PŁASKOWA ZAG. MECHANICZNE WARSZTATAMI OK. 15CM - ISO 97 GRUNT RODZINY		<b>D3</b> TARAS NAD GARAŻEM RYTYKI TARSOWE / BALCONOWE NA WSPORNIKACH (PAPIRBA I DYTAŁACJA, WSPORNIKI NIE MONTOWANE MECHANICZNIE DO PODŁOŻA ORAZ IZOLACJI) PUSTKA WENTYLACYJNA POMIĘDZY RYTYKAMI TARSOWYMA A HYDROIZOLACJĄ MASA ASFALTOWA DO ZABEZPIECZANIA POKRYC DACHOWYCH HYDROIZOLACJA - PAPA TERMOZGRZEWALNA WIERZCHNIEGO KRYCIA ORAZ PODKRAPOWA LUB MEMBRANA EPDM (IZOLACJE WYMNACZĄ NA ŚCIANE POD OBRÓBKĘ BLACHARSKĄ) STROPIAN EPS 100 ZE SPADKIEM 3% (λ=0.037 W/mK) (WARSZTAT IZOLACJI TERMICZNEJ) MONTOWANA MECHANICZNIE DO STROPIU, NA CAŁEJ POWIERZCHNI STROPIU NIE PRZEBIĄC HYDROIZOLACJA - PAPA TERMOZGRZEWALNA LUB FOLIA BUDOWLANA (PAPĘ WYMNACZĄ NA ŚCIANE HYDROIZOLACJA - PAPA TERMOZGRZEWALNA LUB FOLIA BUDOWLANA (PAPĘ WYMNACZĄ NA ŚCIANE OBRÓBKĘ BLACHARSKĄ OKAŁU) RYTYKA ŻELBETOWA MONOLITYCZNA (WG PROJ. TECHNICZNEGO) STROPIAN EPS 150 LUB STROPIUR XPS (λ=0.037 W/mK) (W GARAŻU) TŁNK TRADYCYJNY CEM.-WAP. LUB GIPSOWY KA-IV	
<b>T2</b> TERENY UTRWADZONE (DOŁOŻCIE DOŁOŻCIE) KOSTKA BETONOWA PODOBUDOWA CEMENTOWO-PŁASKOWA (1-14) KROKIEW ŁĄKANE (0-3.15mm) 200mm WARSZTAT WYROBNAWCZĄ PŁASKU ŚREDNIEGO LUB GEOWŁÓKNINA		<b>P4</b> STROP NAD PARTIĘBĄ PAPIERBA CERAMICZNA LUB BETONOWA ŁĄTY (30x50mm) KONTRALATY (30x50mm) FOLIA LUB MEMBRANA DACHOWA WYSOKOPAROPRZESZCZALNA DEKOWANE PEŁNE LUB ALIOWE (DESI DO 40mm STEEL LUB OSB) KROKIEW / 180mm WĘŻLA MINERALNA (λ=0.037 W/mK) (WG PROJ. TECH.) 180mm WĘŻLA MINERALNA NA RUSZCIE STALOWYMA (λ=0.037 W/mK) FOLIA PAROIZOLACYJNA RYTYKA GK (GKF LUB WPRĘGOWANANA) LUB WYKONCZENIE DREWNIANE LUB INNE WYKONCZENIEWENIĘRZNE PODDASZA		<b>D4</b> DACH SPADYSTY DACHOWA CERAMICZNA LUB BETONOWA ŁĄTY (30x50mm) KONTRALATY (30x50mm) FOLIA LUB MEMBRANA DACHOWA WYSOKOPAROPRZESZCZALNA DEKOWANE PEŁNE LUB ALIOWE (DESI DO 40mm STEEL LUB OSB) KROKIEW / 180mm WĘŻLA MINERALNA (λ=0.037 W/mK) (WG PROJ. TECH.) 180mm WĘŻLA MINERALNA NA RUSZCIE STALOWYMA (λ=0.037 W/mK) FOLIA PAROIZOLACYJNA RYTYKA GK (GKF LUB WPRĘGOWANANA) LUB WYKONCZENIE DREWNIANE LUB INNE WYKONCZENIEWENIĘRZNE PODDASZA	
<b>P1</b> PODLOGA NA GRUNIE PAPIERBA CERAMICZNA LUB PAPIRBA CERAMICZNA (WG POMIĘSZCZENIA) WŁEWKA CEMENTOWA LUB ANHYDRITOWA (W POMIĘSZCZENIACH) WŁEWKA WŁEWKA W PRZYPADKU ZASTOSOWANIA FABRYK BROSIKOWEJ, WŁEWKA GR. 7mm IZOLACJA PRZECIWMROZOWA (FOLIA BUDOWLANA) STROPIAN EPS 100 LUB STROPIUR XPS (λ=0.037 W/mK) IZOLACJA PRZECIWMROZOWA (FOLIA BUDOWLANA) HYDROIZOLACJA (PAPA LUB FOLIA BUDOWLANA) RYTYKA BETONOWA NA GRUNIE ZBROJONA SIATKĄ I ZGRZEWANĄ W Ø6 PAPARZOWA PŁASKOWA ZAG. MECHANICZNE WARSZTATAMI OK. 15CM - ISO 97 GRUNT RODZINY		<b>D1</b> DACH SPADYSTY DACHOWA CERAMICZNA LUB BETONOWA ŁĄTY (30x50mm) KONTRALATY (30x50mm) FOLIA LUB MEMBRANA DACHOWA WYSOKOPAROPRZESZCZALNA DEKOWANE PEŁNE LUB ALIOWE (DESI DO 40mm STEEL LUB OSB) KROKIEW / 180mm WĘŻLA MINERALNA (λ=0.037 W/mK) (WG PROJ. TECH.) 180mm WĘŻLA MINERALNA NA RUSZCIE STALOWYMA (λ=0.037 W/mK) FOLIA PAROIZOLACYJNA RYTYKA GK (GKF LUB WPRĘGOWANANA) LUB WYKONCZENIE DREWNIANE LUB INNE WYKONCZENIEWENIĘRZNE PODDASZA		<b>D1</b> DACH SPADYSTY DACHOWA CERAMICZNA LUB BETONOWA ŁĄTY (30x50mm) KONTRALATY (30x50mm) FOLIA LUB MEMBRANA DACHOWA WYSOKOPAROPRZESZCZALNA DEKOWANE PEŁNE LUB ALIOWE (DESI DO 40mm STEEL LUB OSB) KROKIEW / 180mm WĘŻLA MINERALNA (λ=0.037 W/mK) (WG PROJ. TECH.) 180mm WĘŻLA MINERALNA NA RUSZCIE STALOWYMA (λ=0.037 W/mK) FOLIA PAROIZOLACYJNA RYTYKA GK (GKF LUB WPRĘGOWANANA) LUB WYKONCZENIE DREWNIANE LUB INNE WYKONCZENIEWENIĘRZNE PODDASZA	

<b>APA STUDIO</b> architekt Marek Żyro ul. Łowicka 47, K. Dąwina 258/8 NIP: 646266997 AR REGON: 521553900		<b>www.apastudio.art</b> apastudio.art@gmail.com tel. 506 227 328 43-100 Tychy ul. K. Dąwina 258/8 NIP: 646266997 AR REGON: 521553900	
<b>PRZEKRÓJ A-A</b>		<b>PRZEKRÓJ A-A</b>	
<b>PROJEKT ARCHITEKTONICZNO-BUDOWLANY</b>		<b>PROJEKT ARCHITEKTONICZNO-BUDOWLANY</b>	
<b>BUDYNEK MIESZKALNY JEDNORODZINNY</b>		<b>BUDYNEK MIESZKALNY JEDNORODZINNY</b>	
<b>mgr inż. arch. Marek Żyro</b>		<b>mgr inż. arch. Marek Żyro</b>	
<b>projektant:</b>		<b>projektant:</b>	
<b>mgr inż. arch. Marek Żyro</b>		<b>mgr inż. arch. Marek Żyro</b>	
<b>podpis:</b>		<b>podpis:</b>	
<b>rys. nr.</b>		<b>rys. nr.</b>	
<b>B6</b>		<b>B6</b>	